



# Cynapro

# Endpoint Data Protection 2010

## Technische Spezifikationen und Module

Cynapro Endpoint Data Protection 2010:

**DevicePro** verhindert Datenverlust durch offene Ports und externe Speichermedien.

**CryptionPro** schützt Ihre Firmendaten durch effiziente Verschlüsselung auf mobilen Speichergeräten.

**ApplicationPro** kontrolliert ausführbare Anwendungen nach dem Whitelist- oder Blacklist-Verfahren.

**ErasePro** löscht Dateien endgültig, so dass Sie nicht wiederhergestellt werden können.

**PowerPro** reduziert den Energieverbrauch und meldet verdächtige Aktivitäten.

## Vorteile der cynapspro Technologie

### Flexible Rechteverwaltung

Die Rechte können sowohl benutzer- oder maschinenspezifisch, als auch kombiniert vergeben werden. Vererbungsstrukturen ermöglichen die Übertragung von Gruppenrechten auf Untergruppen und Benutzer, wobei einzelne Benutzer oder Geräte ausgenommen werden können. Berechtigungen können automatisch synchronisierten Active Directory Organisationseinheiten und Gruppen oder individuell erzeugten Gruppen zugewiesen werden, so dass der Verwaltungsaufwand auf ein Minimum reduziert wird. Darüber hinaus können Berechtigungen in Abhängigkeit von Benutzerszenarien definiert werden, so können Benutzer beispielsweise unterschiedliche Online- und Offline-Rechte haben.

### Real-Time Management

Die cynapspro® Client-Server-Architektur basiert auf einer Echtzeit-Lösung. Zur Rechteaktualisierung benötigen Sie keine Gruppenrichtlinien und Schemaerweiterungen, die in der Regel einen Neustart, eine Neuansmeldung oder ‚Group Policy Updates‘ erfordern. Organisationen, welche auf unterbrechungsfreie Prozesse, in Produktionsstraßen oder ähnlichem angewiesen sind, haben beispielsweise nicht die Möglichkeit einer Neuansmeldung oder gar eines Neustarts. Die Arbeitsplätze bleiben somit von den Änderungen der Gruppenrichtlinien ausgenommen und stellen damit ein Sicherheitsrisiko dar. Zudem ist es der IT-Administration nicht möglich die Richtlinien des IT-Managements produktiv umzusetzen.

### Minimale Netzwerklast

Sämtliche Änderungen, die der Administrator in der zentralen Managementkonsole vornimmt, werden in Echtzeit über Push und Pull realisiert. Andere Lösungen, welche ‚Polling Intervalle‘ (zyklische Abfragen der Clients an den Server) zur Basis haben, verursachen unnötige Netzwerklast, aus welcher Datenkollisionen resultieren, die den Arbeitsalltag deutlich beeinträchtigen können.

### Minimale Systemvoraussetzungen

Abgesehen von der SQL Server Datenbank (die kostenlose Express Version ist ausreichend) wird keine weitere Software (wie z.B. IIS-Server oder .Net-Client) benötigt. Es werden somit keine neuen Sicherheitslücken, durch die Installation zusätzlicher Backendsoftware geschaffen und Arbeitsspeicher-, sowie CPU-Last werden nicht unnötig verschwendet.

### Support für Rechner außerhalb vom Netzwerk

Rechner außerhalb des Firmennetzwerkes können auch ohne VPN Anbindung verwaltet werden. Mit Freischaltcodes (sicheres TAN-Verfahren) sind Benutzerrechte temporär oder permanent änderbar. Mit CryptionPro Mobile können Daten auf mobilen Geräten überall und jederzeit ver- und entschlüsselt werden, ohne dass der Cynapspro Agent installiert sein muss und ohne eine Spur auf dem Client-System zu hinterlassen.

### Sichere Kerneltreibertechnologie

Die ‚cynapspro® Kerneltreibertechnologie‘, welche sich während der Bootphase ins Betriebssystem lädt, ist ein zusätzlicher Garant, dass der Agentendienst auf dem Client immer aktiv ist. Des Weiteren können nur autorisierte Administratoren den Clientdienst deinstallieren oder stoppen.

### Integration in Drittanwendungen

Die XML-Schnittstelle ermöglicht eine automatische Rechteverwaltung direkt aus vorhandenen Drittanwendungen wie z.B. Helpdesk-Lösungen heraus, so dass existierende Prozesse, Genehmigungsverfahren, Benachrichtigungen und Berichte verwendet werden können, ohne dass die Support-Mitarbeiter eine zweite Konsole öffnen müssen.

# Architektur

## Server und Datenbank

Der cynapspro Server ist für die zentrale Verwaltung Ihrer Clients verantwortlich. Sie können diesen auf einem beliebigen Rechner in Ihrem Netzwerk installieren. In großen Umgebungen, oder um ein Ausfallsicherung zu haben, kann die Software auf zwei oder mehreren sich gegenseitig replizierenden Servern installiert werden.

Alle Datensätze werden in einer SQL Datenbank (MSDE, MS SQL Server Express, MS SQL Server 2000 oder 2005) vom cynapspro Server verwaltet.



## Installation und Aktualisierung des cynapspro Agenten

In der cynapspro Managementkonsole können Sie ein MSI-Paket erstellen und mit den üblichen Softwareverteilungsmechanismen oder über AD Gruppenrichtlinien verteilen. Bereits installierte Agenten werden je nach Einstellung automatisch vom cynapspro Server oder manuell über die Managementkonsole aktualisiert.

## Sichere und effiziente Kommunikation

Die Kommunikation zwischen Server und Clients erfolgt über XML – RPS (optional auch verschlüsselt). Sämtliche Passwörter und Verschlüsselungs-Keys werden ausnahmslos verschlüsselt übertragen (RSA 1024 Bit).

Die cynapspro Agenten kommunizieren über ein Push und Pull Verfahren mit dem Server und holen sich bei Bedarf sofort alle Änderungen ab. Es findet keinerlei Polling statt, was die Auslastung Ihres Netzes deutlich reduziert. Nur die Rechner der Benutzer, deren Rechte geändert werden und online sind werden angesprochen und holen die Veränderungen ab. Ist ein Rechner nicht im Netzwerk, so können Rechteänderungen über eine TAN mitgeteilt werden. Diese Kommunikation innerhalb des Netzwerks läuft über frei definierbare Ports.

## Verwaltung von Gruppen und Benutzern

Die Verzeichnisdienststruktur Ihres bereits vorhandenen MS Active Directory oder Novell eDirectory wird vom cynapspro Server ausgelesen und in der SQL Datenbank gespeichert. Es finden weder Schemaerweiterungen Ihres Directorys statt, noch werden Informationen in dieses geschrieben. DevicePro erstellt lediglich eine Kopie der Struktur, die danach bei Bedarf regelmäßig aktualisiert wird. Dafür wird ein Benutzer benötigt, der lediglich Leserechte besitzt - nicht mehr.

## Sichere Rechteverwaltung

Zugriffsrechte auf externe Geräte und Anwendungen werden über den Kerneltreiber kontrolliert. Rechteänderungen für Benutzer oder Systeme, die nicht mit dem Netzwerk verbunden sind können über eine TAN-Verfahren zugewiesen werden.

## Funktionsuebersicht

### cynapspro Endpoint Data Protection 2010®

#### Architektur

- Sichere Kernaltreibertechnologie
- MS AD, NDS, Workgroup Synchronisation
- Bidirektionale Kommunikation (Push und Pull)

#### Rechteverwaltung

- Gruppen-/benutzer-/maschinenspezifische Rechtevergabe
- Automatische, temporäre und zeitgesteuerte ...Rechtevergabe

#### Management Konsole & Agent

- Multilinguale, intuitive Oberfläche
- Rollen- und zuständigkeitsabhängige Oberfläche
- Offline Unterstützung (intelligent Cache und TAN)
- Revisions sichere Protokolle (SOX, Basel II)
- Reports und Analysen
- Anmelden als (für Produktionsstraßen)
- Ticketsystem für Änderungswünsche
- MSI-Packager 32Bit/ 64Bit

### DevicePro®

- Geräte Whitelist (Zertifizierung)
- Spezifische Freigabe einzelner Geräte nach Seriennummer, HardwareID, VolumeID oder Name
- Automatische Geräteerkennung
- Individuelle Freigabe von Medien (CD/DVD) nach Hashwert
- Geräte in Read-only-Modus versetzen
- Content Header Filter
- Passwort-geschützte Protokollierung des Datentransfers (betriebsratskonform)



### CryptionPro®

- Dateibasierte, transparente Verschlüsselung
- Automatisierte On-The-Fly-Verschlüsselung
- AES256 Verschlüsselung
- TripleDES Verschlüsselung
- Zentrale Schlüsselverwaltung und Wiederherstellung
- Blacklist für Geräte
- Mobiler Client zur Ver-/Entschlüsselung (ohne Installation)
- Zentrale Vergabe von Passwortrichtlinien für mobile Clients



## ApplicationPro®

- Anwendungskontrolle nach Black-/Whitelistverfahren
- Lernmodus (manuell oder zeitgesteuert)
- Freie Programmpaketdefinition
- Rechtevergabe über Anwenderrollen
- Temporärer Non-Blocking-Mode
- Anwendungsprotokollierung
- Zentrale Versionskontrolle
- Automatisierte Hashwertermittlung von Anwendungen



## ErasePro®

- Vielfältige Löschmethoden wie einfaches Überschreiben, zufällige Reihenfolge oder Peter Gutmann Methode
- Optimierung der Löschgeschwindigkeit
- Unterstützung von internen und externen Speichermedien
- Sicheres Löschen von Dateien, Schattenkopien, Verzeichnissen und Laufwerken
- Zeitplangesteuertes Löschen von bestimmten Verzeichnissen wie TEMP, Papierkorb usw.
- Reporting Analyse sowie revisions sichere Protokolle
- End of Life Management



## PowerPro®

- Intelligente Verwaltung des Rechnerzustands Hibernate , StandBy usw.
- Zustandsabhängige Abschalten und Steuern von Monitoren, ...USB Geräten, ...Festplatten, Lüfter, CPU, ....
- Alarmfunktion bei verdächtigen Aktivitäten
- Flexible, individuelle Leerlaufdefinition nach unterschiedlichen Kriterien
- Intelligente Ausnahmenregelung - nach Zustand des Rechners, ausgeführt ...Programmen oder Netzwerkaktivitäten
- Scheduler mit mehreren einstellbaren Aktionen
- Zentrales Management und Reporting
- Ersparnisrechner in Euro, KWh und CO2 Ausstoß für die Gesamtfirma, OU, Gruppe oder Benutzer



## Feature Highlights

### Intuitive Management Konsole

Die zentrale, benutzerfreundliche Verwaltungsoberfläche ist selbst-erklärend und der Schulungsaufwand dadurch minimal. Die klare und durchdachte Struktur ermöglicht es, mit wenigen Mausclicks komplexe Einstellungen vorzunehmen. Die Managementkonsole und der auf dem Client installierte Agent stehen in verschiedenen Sprachen zur Verfügung.

### Helpdesk

Änderungswünsche der Benutzer werden über ein Ticketsystem erfasst und können aus dem Ticket heraus umgesetzt werden. Alternativ können Tickets per Email an Helpdesk-Lösungen anderer Hersteller weitergeleitet werden.

### Übersichtliche Auswertungen, Protokolle und Berichte

Informationen über Rechtevergabe, Zugriffskontrolle, gesperrte Zugriffe u.v.m. können ausgewertet, analysiert und exportiert werden.

### Flexible Gerätefreigabe

Sowohl die Freigabe von Gerätearten, Gerätetypen oder individuellen Geräten mit Seriennummer ist möglich. So können Sie die Verwendung firmeninterner Geräte erlauben ohne Kompromisse bei der Sicherheit einzugehen.

### Content Header Filter

Zusätzlich zu Geräten, können Sie die Datenübertragung abhängig von Dateitypen freischalten oder ausschließen. So verhindern Sie das Kopieren betriebsinterner Daten bzw. Datenmengen auf externe Massenspeicher und damit deren möglichen Missbrauch oder Verlust.

### Vollständige Protokollierung

Passwortgeschützte, detaillierte Zugriffsprotokollierung mit Filter- und Sortierfunktionen. Bei Verdacht auf Datenmissbrauch können Sie einsehen, wer auf welche Dateien zugegriffen hat, wobei das betriebsratskonforme Vier-Augen-Prinzip umgesetzt wurde. Auch alle Aktionen des Administrators werden vollständig protokolliert.

### LDAP Integration

Bereits vorhandene Benutzer- und Gruppensdefinitionen im Microsoft Active Directory oder Novell eDirectory werden in die Managementkonsole synchronisiert. So vermeiden Sie doppelten Arbeitsaufwand bei der Definition von Benutzern und Gruppen für die Zugriffskontrolllisten und reduzieren den Konfigurations- und Pflegeaufwand.

### Verteilte Umgebungen

Mehrere sich gegenseitig replizierende Server, für das Load Balancing in Enterprise Umgebungen.

### Unterstützte Geräte

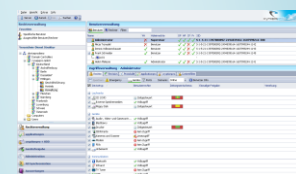
Floppy Disc, CD/DVD, USB Mass Storage, SD/MMC Karten, Infrarot, Bluetooth, WiFi, PDA, Blackberry, ISDN cards, Modem, Printers, Scanners, Digital Cameras, Audio, Video und Game Controller, etc.

### Unterstützte Ports

FireWire, Parallel Port, Serial Port, PCMCIA cards, USB ports, etc.

### Systemvoraussetzungen Server

*Betriebssysteme:* Windows Server 2000, 2003, 2008 oder Windows XP, Vista, 7



### Unterstützte LDAP Verzeichnisse

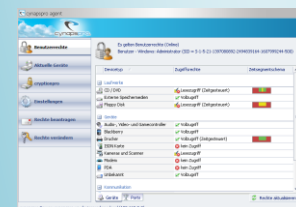
Microsoft Active Directory, Novell eDirectory 4.91 SP2 und höher, eigenes Directory

*Datenbank Server:* SQL Server 2000 SP3a, 2005, 2008, SQL Server 2005 Express Edition, MSDE

*Arbeitsspeicher:* 512 MB RAM  
*Freier Festplattenspeicher:* 100 MB

### Systemvoraussetzungen Client

*Betriebssysteme:*  
Windows 2000 (SP4 + RollUp 1)  
Windows XP + SP2/SP3  
Windows Vista (+ SP1)  
Windows 7



*Arbeitsspeicher:* 128 MB RAM  
*Freier Festplattenspeicher:* 5 MB

### Kontakt

cynapspro GmbH  
Pforzheimer Str. 134  
76275 Ettlingen

Tel: 07243 / 354-950

E-Mail: [contact@cynapspro.com](mailto:contact@cynapspro.com)